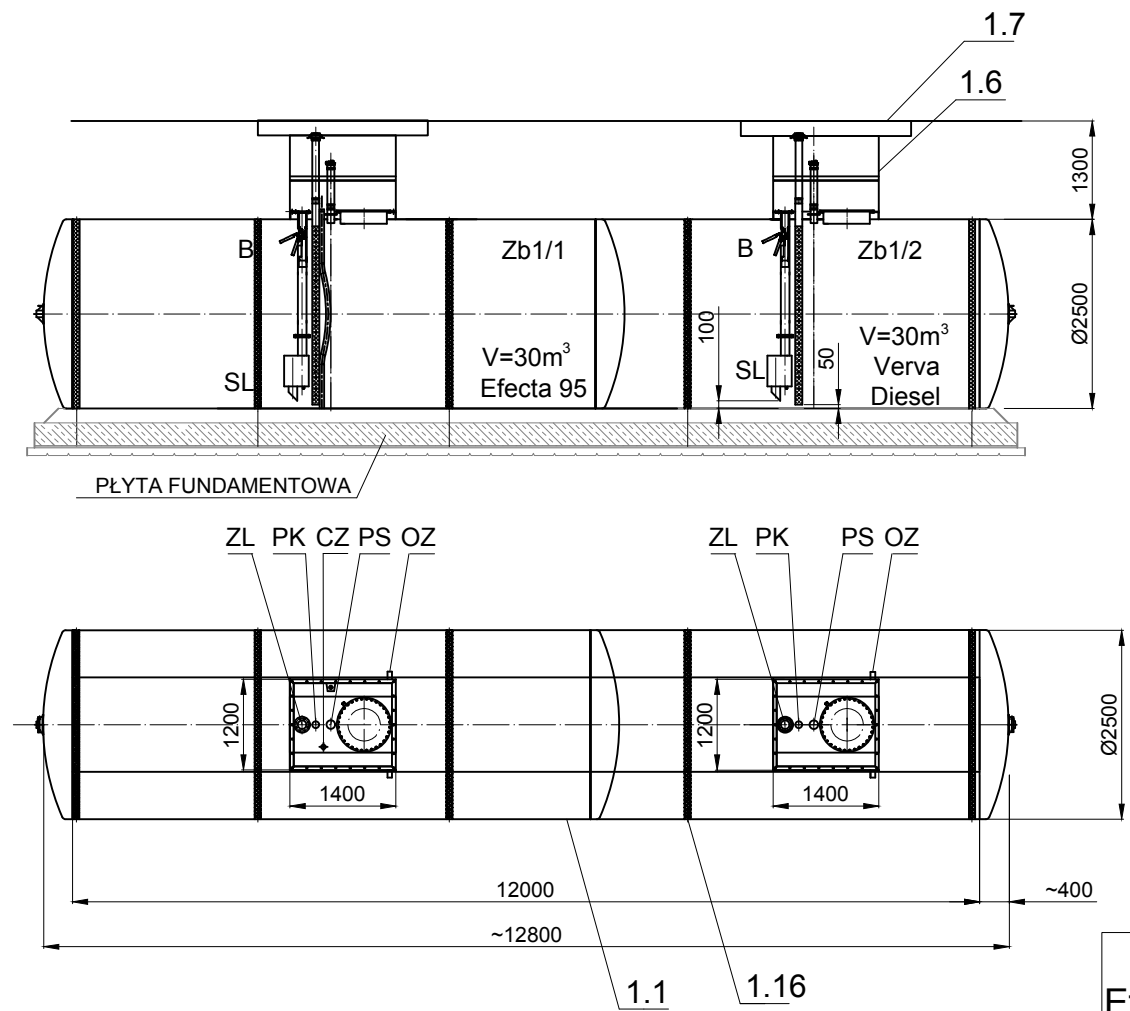


ZBIORNIK Zb2 DWUPŁASZCZOWY V=60 m³ (30 + 30)



RODZAJE KRÓĆCÓW POKRYWY

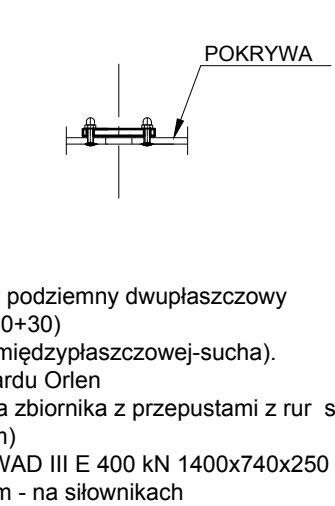
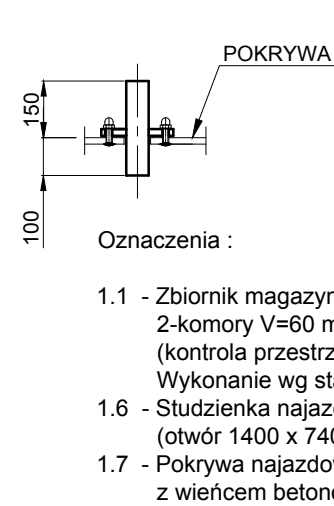
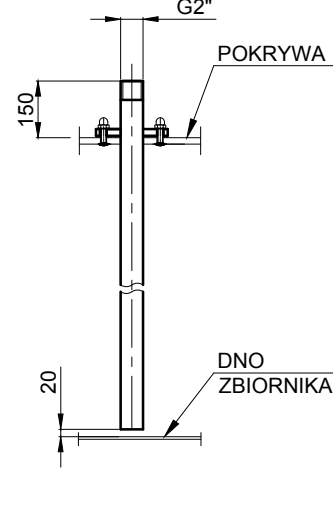
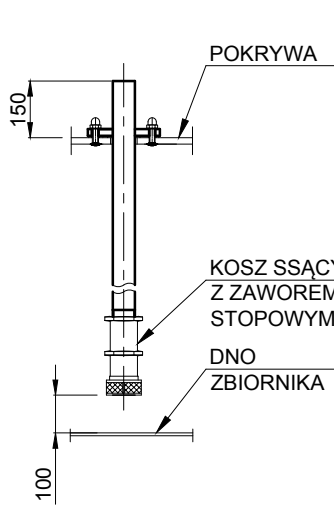
1:20

S
KRÓCIEC SSĄCY DN50
Z KOŁNIERZEM DN50, PN16
- dla komory Efecta 95 - szt.3
- dla komory Verva Diesel - szt.3

OD
KRÓCIEC ODWODNIENIA DN50
Z KOŁNIERZEM DN50, PN16
- dla komory Efecta 95 - szt.1
- dla komory Verva Diesel - szt.1

O
KRÓCIEC OPARÓW DN50
Z KOŁNIERZEM DN50, PN16
- dla komory Efecta 95 - szt.2
- dla komory Verva Diesel - szt.1

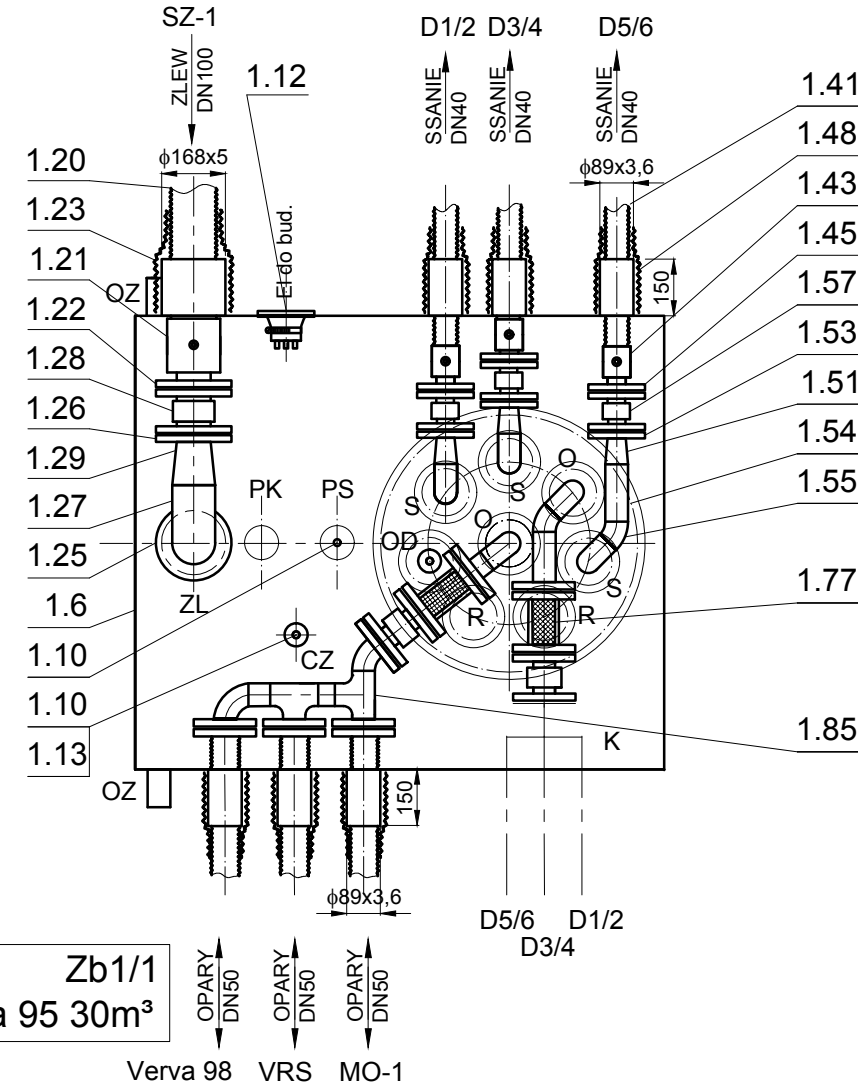
R
KRÓCIEC REZERWOWY
Z KOŁNIERZEM DN50, PN16
- dla komory Efecta 95 - szt. 2
- dla komory Verva Diesel - szt. 2



Oznaczenia :

- 1.1 - Zbiornik magazynowy podziemny dwupłaszczowy 2-komory V=60 m³ (30+30) (kontrola przestrzeni międzypłaszczowej-sucha). Wykonanie wg standardu Orlen
- 1.6 - Studzienka najazdowa zbiornika z przepustami z rur stalowych (otwór 1400 x 740 mm)
- 1.7 - Pokrywa najazdowa WAD III E 400 kN 1400x740x250 mm z wieńcem betonowym - na siłownikach
- 1.10 - Elementy systemu kontrolno-pomiarowego
- 1.12 - Dławik elektryczny typu "jeż" dla przepustu AROT 75
- 1.13 - Szybkozłącze aluminiowe "Kamlök" A2" + pokrywa DC2" z dławikiem Ex na przewód elektryczny (króciec monitoringu zbiornika)

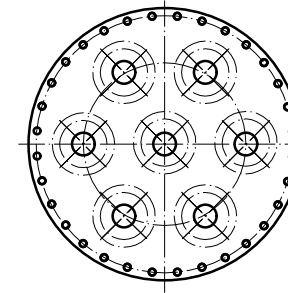
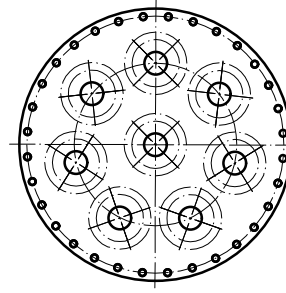
OSPRZĘT STUDZIENEK ZBIORNIKA Zb1



TYP POKRYWY ZBIORNIKA

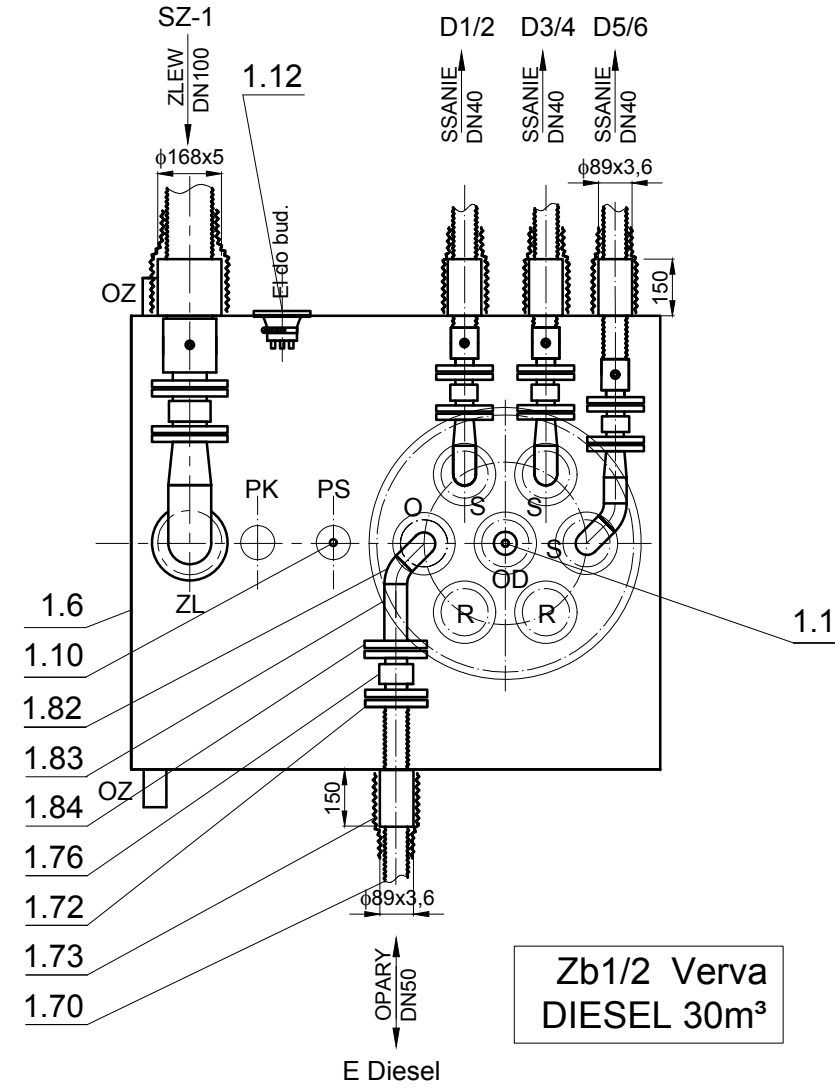
1:20

- dla komory Efecta 95 (Zb1/1) - dla komory Verva Diesel (Zb1/2)



1.14 - Szybkozłącze aluminiowe "Kamlök" A2" + pokrywa DC2" (króciec odwodnienia komory zbiornika)

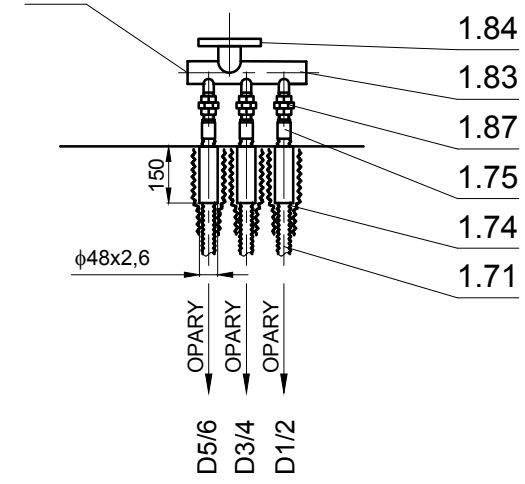
- 1.20 - Rurociąg zlewowy paliwa BRUGG - SECON-X SEC 98/120 nr wyr. 700 206 91
- 1.21 - Uszczelnienie płaszcza zewnętrznego DN100 nr wyr. 701 306 10
- 1.22 - Przyłącze kołnierzowe SECON-X DN80 nr wyr. 701 205 10
- 1.23 - Rękaw termokurczliwy BRUGG 180/60/300 nr wyr. 828 607 90
- 1.25 - Kołnierz DN100 PN6 typ 01/B wg PN-7005-1
- 1.26 - Kołnierz DN80 PN16 typ 01/B wg PN-7005-1
- 1.27 - Łuk DIN2605-1-90-3-114,3x3,6
- 1.28 - Monoblok izolacyjny kołnierzowy DN80 PN16
- 1.29 - Zwężka DIN 2616-1-E-114,3x3,6-88,9x3,2



Oznaczenia króćców :

- S - króciec ssący
- O - króciec oparów
- R - króciec rezerwowy
- PS - króciec pomiarowy sondy
- PK - króciec pomiarowy kontrolny
- ZL - króciec zlewowy
- OZ - króciec odwodnienia zrzębicy
- CZ - króciec monitoringu
- OD - króciec odwodnienia zbiornika
- B - zawór zabezp. przed przepełnieniem
- SL - syfon zlewowy
- D - stanowisko dystrybucji
- SZ-1 - stanowisko zlewu
- MO-1 - maszty oddechowe zbiorników paliw

K - kolektor oparów



Uwaga :

- 1. Pomiędzy obejmą , a zbiornikiem zastosować przekładkę pośrednią (np. gumą)
- 2. Grubość przykrycia zbiorników warstwą gruntu poniżej projektowanego terenu - ok. 1,3 m
- 3. Przed zasypaniem zbiorniki zgłosić do UDT w celu przeprowadzenia rewizji zewnętrznej posadowienia
- 4. Obejmy i kotwy stalowe oraz zewnętrzne powierzchnie studzienek nazbiornikowych pokryć powłoką bitumiczną dla konstrukcji w ziemi. Obejmy i kotwy dodatkowo owinąć taśmą Denso. Wewnętrzne powierzchnie studzienek oraz stalowe elementy instalacji zabezpieczyć farbą odporną na działanie paliw.
- 5. Studzienki nazbiornikowe montować do zrzębicy wg wytycznych wykonawcy ochrony katodowej
- 6. Wykonać próbę szczelności zbiornika wg wytycznych producenta w obecności inspektora UDT
- 7. W przypadku uzupełniania zewnętrznej powłoki zbiornika wykonać próbę elektroiskrową .
- 8. Płyta fundamentowa, sposób kotwienia, ilość i rozstaw opasek wg części konstrukcyjnej
- 9. Rurociągi układać na podsypce piaskowej gr. 10 cm z zachowaniem spadku w kierunku komór zbiorników
- 10. Oznaczenie "EI" - wejścia przepustów instalacji elektrycznej o średnicy zewnętrznej 75 mm . Jako uszczelnienie stosować dławiki systemowe metalowo-gumowe typu "jeż" z końcówkami do obcięcia (uszczelnienie każdego przewodu elektrycznego oddzielnie)
- 11. Studzienki zaopatrzyć po zewnętrznej stronie w płaskownik 30x4x100 mm do połączenia z uziomem stacji paliw, bez naruszania powłoki antykorozyjnej

- 1.41 - Rurociąg ssący paliwa BRUGG SECON-X SEC 48/63 nr wyr. 700 203 91
- 1.43 - Uszczelnienie płaszcza zewnętrznego DN40 nr wyr. 701 303 10
- 1.45 - Przyłącze kołnierzowe SECON-X DN40 nr wyr. 701 203 02
- 1.48 - Rękaw termokurczliwy BRUGG 95/25/300 nr wyr. 828 604 90
- 1.51 - Zwężka DIN 2616-1-E-60,3x2,9-48,3x2,6
- 1.53 - Kołnierz DN40 PN16 typ 01/B wg PN-7005-1
- 1.54 - Rura D1-CZ-A1 R35 60,3x3,6 wg PN-80/E-74219
- 1.55 - Łuk DIN2605-1-90-3-60,3x2,9
- 1.57 - Monoblok izolacyjny kołnierzowy DN40 PN16

- 1.70 - Rurociąg oparów BRUGG SECON-X SEC 60/75 nr wyr. 700 204 91
- 1.71 - Rurociąg oparów BRUGG CNT 30/39 nr wyr. 721 311 91
- 1.72 - Przyłącze kołnierzowe SECON-X DN50 nr wyr. 701 204 02
- 1.73 - Rękaw termokurczliwy BRUGG 95/25-300 nr wyr. 828 604 90
- 1.74 - Rękaw termokurczliwy BRUGG 75/22-300 nr wyr. 828 603 90
- 1.75 - Przyłącze z gwintem wewn. R1" nr wyr. 729 300 90
- 1.76 - Monoblok izolacyjny kołnierzowy DN50 PN16
- 1.77 - Bezpiecznik przeciwdetonacyjny w zabud. kołn. PPD-02 -Petroster
- 1.82 - Łuk DIN2605-1-90-3-60,3x2,9
- 1.83 - Rura D1-CZ-A1 R35 60,3x3,6 wg PN-80/E-74219
- 1.84 - Kołnierz DN50 PN16 typ 01/B wg PN-7005-1
- 1.85 - Trójnik DIN 2615-1-60,3x2,9-60,3x2,9 S-F
- 1.87 - Dwuzłączka oc. U2 nakr. / wkr. 1" - PN76/H-74392
- 1.88 - Konektor oparów DN50

<div></div> <div>AGP1 sp. z o.o. 53-150 Wrocław, ul. Gajowicka 166/5</div>		STADIUM: PW
		REWIZJA: -
TEMAT:	BUDOWA STACJI PALIW WRAZ Z NIEZBĘDNĄ INFRASTRUKTUR, OBIEKTAMI I URZĄDZENIAMI BUDOWLANYMI	DATA: 12.09.2025
ADRES:	ul. Piłsudskiego, 05-270 Marki działka nr 14, 15, obręb ew. 0031, jednostka ew. 143402_1	SKALA: 1:100
NAZWA RYSUNKU:	ZBIORNIK Zb1	NR RYS.: T05
INSTALACJE TECHNOLOGII PALIWOWEJ PROJEKTANT:	inż. Grzegorz Jaworski uprawnienia nr 265/02/DUW specjalność instalacyjna technologii	